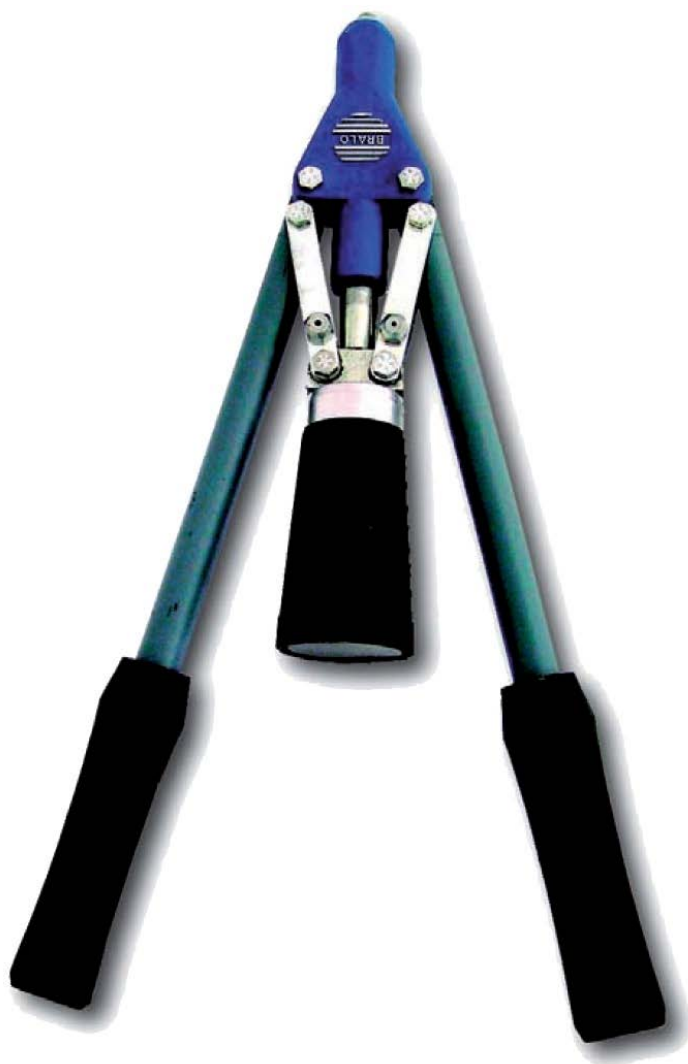




ООО "АЛЪАНС"

ВМ-90

арт. 02ВМ09000



Тип заклепки	Артикул	Ал/Ст, Ал/Нерж	Ал/Ал	Ст/Ст	Нерж/ Нерж	Медь/Ст Медь/Нерж
Стандартная	05ВМ0000724*	2,4				
Стандартная	05ВМ0000730	3,0 – 3,2	3,0 – 3,2		2,4	
Стандартная	05ВМ0000740	4,0	4,0	3,0 – 3,2	3,0 – 3,2	3,0 – 3,2
Стандартная	05ВМ0000750	4,8 – 5,0		4,0	4,0	4,0
Стандартная	05ВМ0000760	6,0	4,8	4,8 – 5,0	4,8 – 5,0	4,8
Усиленная	05ВМ0000782*			4,8		
Распорная	05ВМ0000765*		5,2			
Распорная	05ВМ0000766*		6,4			
С удлиненным стержнем	05ВМ0000753*	4,8 – 5,0				
Широкий бортик d2=16 мм	05ВМ0000754*	4,8				

* - не входит в комплект поставки с инструментом, заказывается дополнительно

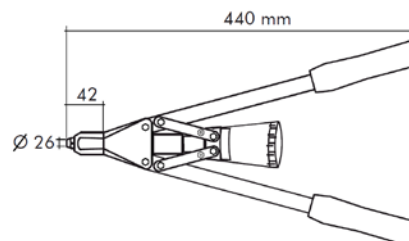
Основная информация

ОПИСАНИЕ

ВМ-90 – профессиональный двух рычажный ручной инструмент для установки вытяжных заклепок при наружных монтажных работах

ТЕХНИЧЕСКАЯ ИНФОРМАЦИЯ

Вес инструмента	1,5 кг
Габариты:	Длина 440 мм
	Высота 40 мм
	Ширина 60 мм
	Рабочий ход 10 мм



ПРАВИЛА ИСПОЛЬЗОВАНИЯ

1. Разведите ручки (№9) установочного инструмента
2. Установите сердечник заклепки в соответствующий наконечник(№14 – 19, 23 – 25).
3. Вставьте заклепку в предварительно просверленное отверстие.
4. Сведите ручки (№9) установочного инструмента, так чтобы произошел разрыв сердечника заклепки.
5. Разведите ручки(№9), чтобы сердечник выпал наружу
6. Обязательно проконтролируйте выпадение сердечника в емкость

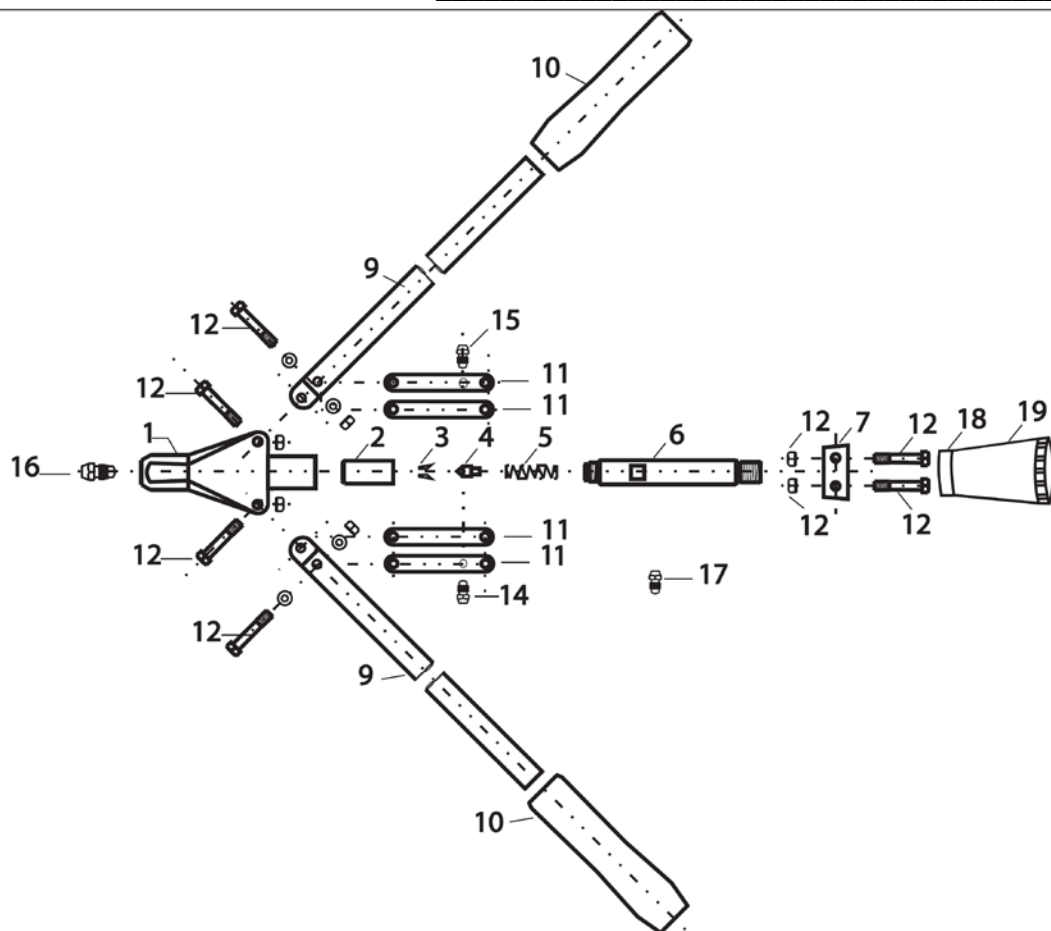
ТЕХНИЧЕСКОЕ ОБСЛУЖИВАНИЕ

- После установки 5000 заклепок инструмент должен быть очищен и смазан.
- Регулярная очистка инструмента значительно продлевает срок службы зажимных губок. Возможно возникновение загрязнения на них металлическими фрагментами от гальванизированных сердечников заклепок.
- Зажимные губки подлежат замене после установки 50000 заклепок или в случае, если ослабляется степень фиксации заклепки в инструменте.

ЗАМЕНА ЗАЖИМНЫХ ГУБОК

1. Выкрутите задние винты (№12) из корпуса втулки (№7)
2. Извлеките в комплекте, прижимную втулку (№6) соединенную с втулкой губок (№2), из корпуса (№1)
3. Разобрать прижимную втулку (№6) соединенную с втулкой губок (№2), и извлеките: пружину (№5), прижимной штифт (№4) и губки (№3), **очистить инструмент от грязи**
4. Установите новые губки (№3) во втулку (№2), **предварительно смазав наружную сторону губок жидкой смазкой**
5. Произведите сборку инструмента в обратном порядке
6. Произведите холостое расклепывание заклепки, для визуального контроля правильности сборки инструмента

СХЕМА ИНСТРУМЕНТА ВМ-90



№	Артикул	Наименование
1	05BM09001	Корпус
2	05BM09002	Втулка для губок
3	05BM0001001	Губки (старый артикул 05BM06505)
4	05BM0075006	Прижимной штифт
5	05BM0075007	Пружина
6	05BM09006	Прижимная втулка
7	05BM09007	Корпус втулки
9	05BM09009	Ручка (2х)
10	05BM09010	Рукоятка (2х)
11	05BM09011	Шпилька (4х)
12	05BM09012	Шуруп, шайба и гайка
14	05BM0000730	Наконечник d=3 мм. (старый артикул 05BM06510)
15	05BM0000740	Наконечник d= 4 мм. (старый артикул 05BM06509)
16	05BM0000750	Наконечник d=5 мм. (Ал) (старый артикул 05BM06511)
17	05BM0000760	Наконечник d= 5 мм. (Ст, А2) (ст. артикул 05BM09017)
18	05BM09015	Переход для сборника
19	05BM09021	Сборник для оторванных стержней
	05BM09023*	Наконечник / зазор z=0,3 / d5AJI широкий борт
	05BM09024*	Наконечник / зазор z=0,3 / d5HEPЖ широкий борт
	05BM09025*	Насадка под заклепку 5,0 нерж L=11 мм.
	05BM0000724*	Наконечник d=2,4 мм.
	05BM0000782*	Наконечник d=4,8 мм. усиленная
	05BM0000754*	Наконечник d=4,8 мм. для d2=16 мм
	05BM0000765*	Наконечник d=5,2 распорная
	05BM0000766*	Наконечник d=6,4 распорная
	05BM0000753*	Наконечник d=4,8 с длинным стержнем

* - не входит в комплект поставки с инструментом, заказывается дополнительно

КОМПЛЕКТАЦИЯ

1. Заклепочный инструмент
2. Наконечник d=3 мм. (арт. 05BM0000730)
3. Наконечник d=4 мм. (арт. 05BM0000740)
4. Наконечник d=5 мм. (Ал) (арт. 05BM0000750)
5. Наконечник d=5 мм. (Ст, А2) (арт. 05BM0000760)
6. Коробка
7. Инструкция

ГАРАНТИЯ

На весь установочный инструмент BRALO распространяется гарантия в течении шести месяцев со дня покупки.

Данная гарантия не распространяется:

- на зап. части которые подвергаются естественному износу
 1. Губки
 2. Втулка для губок
 3. Прижимной штифт
- на дефекты, полученные в результате неосторожного или неправильного обращения
- в результате механического повреждения инструмента
- использование неоригинальных или видоизмененных запасных частей, деталей и т.п.

ИСПОЛЬЗУЙТЕ ТОЛЬКО ОРИГИНАЛЬНЫЕ ЗАПАСНЫЕ ЧАСТИ *BRALO*

+7 (499) 714-28-28

+7 (495) 972-82-40

s7142828@yandex.ru

WWW.ИНСТРУМЕНТЫ-ВСЕМ.РФ

